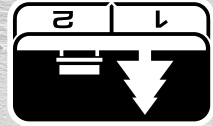


MODOS DE BÚSQUEDA

Generales y Monedas y Joyería Fina



Ideal para áreas recreativas con mucha basura. Incluye la detección más general.

PARQUE

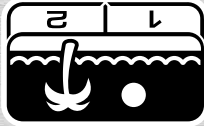
Monedas y Artefactos y Monedas Finas y Artefactos



Ideal para detectar en campos históricos para obtener una gama más amplia de tamaños de objetivos.

CAMPO

Arena Humeda y Seca y Bajo el Agua y Costas

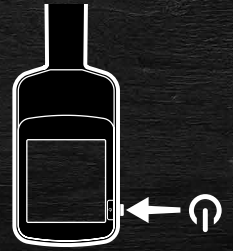


Para todas las condiciones de agua salada: arena seca, arena mojada, costas y bajo el agua.

PLAYA

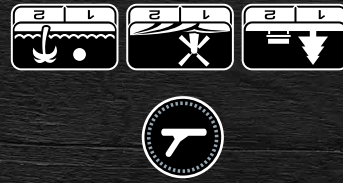
ENCENDER

1



SELECCIONE EL MODO DE BÚSQUEDA

2



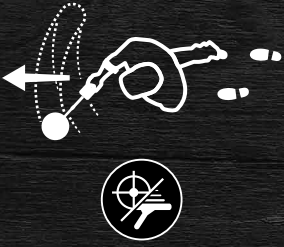
CANCELACIÓN DE RUIDO

3



INICIAR LA DETECCIÓN

4



INICIO RÁPIDO

GUÍA DE INICIO

X-TERRA PRO



Esta Guía de inicio y el Manual completo del usuario de X-TERRA PRO® está disponible para descargar en línea.

Obtenga estos idiomas y más:

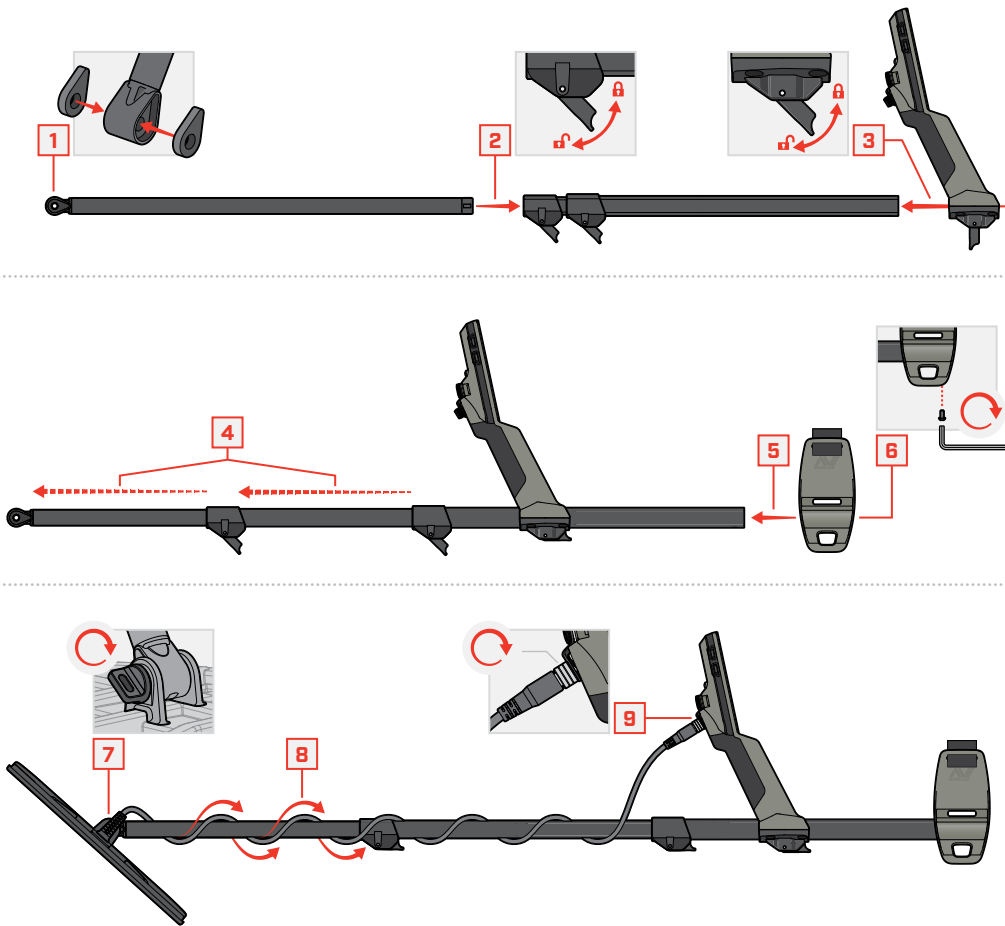
- DE Deutsch
- FR français
- PT Português
- EN Inglés
- JP 日本語
- RU русский
- ES Español
- KR 한국어
- ZH 中文

minelab.com

4901-0446-1

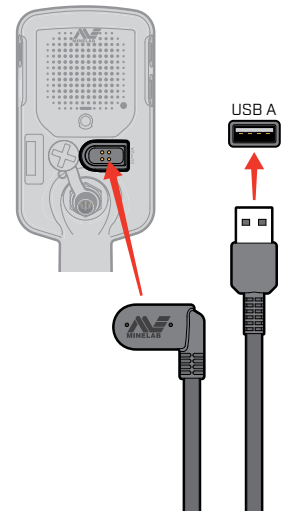


ENSAMBLE



CARGA

5-6 HORAS



⚠ Cargue su detector con un cargador USB de buena calidad que tenga una capacidad de carga mínima de 2 A @ 5 V.

Existe riesgo de falla del cargador USB si se usa un cargador de baja calidad. Busque las siguientes marcas en los cargadores USB:



CONTROLES Y PANTALLA

Indicador del Rastreo de Balance de Suelo

LED de Estado de Carga

Nivel de Batería/Carga

Escala de Discriminación

Encendido y Apagado

Nivel de Sensibilidad

Pulse el botón: Luz de Fondo

Pulse y mantenga presionado: Linterna

Indicador de Frecuencia

Indicador de Localización

Modos de Búsqueda

Ajuste de Sensibilidad y Configuración (Menos/Más)

Modo de Búsqueda

Todo Metal

Pinpoint/Detección



Luz de Fondo

Linterna

Indicador de Vibración

Indicador de Auriculares

Indicador de Audio Inalámbrico

Pulse el botón: encender/apagar audio inalámbrico

Pulse el botón y mantenga presionado: Emparejamiento de audio inalámbrico

Indicador de Profundidad del Objeto

Número de identificación del objeto

Configuración

Pulse el botón para avanzar a la siguiente configuración

Cancelación de Ruido

Balance de Suelo

Ajuste de Volumen

Tono de Fondo

Tono de Objeto

Aceptar/Rechazar

Velocidad de Recuperación

Configuración Avanzada

Pulse el botón y mantenga presionado para alternar la configuración avanzada

Volumen de Tono

Cambio de Tono

Aceptar/Rechazar

Frecuencia